

Technische Daten der EDISecure® Professional Line				
	DCP360i	XID 570i	XID 580i	XID 590i
Direkt-Karten Drucktechnologie:	●			
Re-Transfer Drucktechnologie:		●	●	●
300 dpi Auflösung:	●	●	●	●
Bedruckbarer Bereich:	randlos	randabfallend	randabfallend	randabfallend
Einseitige Bedruckung:	●	●	●	●
Doppelseitige Bedruckung:	●	●	●	●
Bedruckbare Materialien:	PVC, PVH	PVC, PVH, ABS, 100 % PET und Polycarbonat		
Nachträglich auf höhere Versionen aufrüstbar:	–	●	●	–
Erweiterte Kartenmaterial-Flexibilität:		●	●	●
Vorauswahl von 5 verschiedenen Karten-Typ-Profilen:		–	●	●
Automatische Farbbanderkennung mit automatischer Parametereinstellung:	●	●	●	●
Hinweis auf Farbbandende bei noch 2% verfügbarem Farbband:	–	●	●	●
Erweitertes Farbband Portfolio:				
YMCK	●	●	●	●
YMCKK	●	●	●	●
YMCKPO (Peel-Off)	–	○	○	○
YMCKPOK	○	–	–	–
Druckgeschwindigkeit (einseitige, vollfarbige Karte):	mehr als 180/h	100/h	120/h	bis zu 840/h*
6 Sekunden schneller bei Einzeldruck als XID 4xxDrucker:		●	●	●
PC Schnittstelle:	USB 2.0	USB 2.0	USB 2.0	USB 2.0
Ethernet kompatibel:	–	○	○	○
Kodieroptionen:				
Magnetstreifen	○	○	○	○
Kontaktchip	○	–	○	○
berührungslose Chips (RFID)	○	–	○	○
Nachrüstbare Kodieroptionen:				
Magnetstreifen	○	○	○	○
Kontaktchip	○	–	○	○
berührungslose Chips (RFID)	○	–	○	○
Vorbereitet für LaserCard Kodierung (inkl. OptiChip):	–	–	●	●
Schnelle IC Kodierung:	–	–	●	●
Advanced Chip Encoding Framework:	–	–	●	●
Erweiterte RFID Kodieroptionen:	–	–	●	●
Leistungsstarker Chip Controller:	–	–	○ USB oder seriell	○ USB oder seriell
Manuelle Kartenzuführung:	–	–	●	●
Plug-ins zur Chipkodierung:	–	–	○	○
Laminieroptionen:				
Inline Laminierung mit ILU	○	○	○	○
Mehrere Standard OLMs	–	–	○	○
Mehrere DS OLMs	–	–	○	○
OLM-Drucker Kommunikation	–	–	○	○
Schnelle doppelseitige Laminierung:	–	–	●	●
EIP = Enhanced Image Processing:	–	–	●	●
Advanced IPM = Intelligent Printer Management:	–	–	–	●
Drucker Passwortschutz:	–	–	–	●
Printer Look up tables:	–	–	●	●
Automatische Reinigungsaufforderung:	–	●	●	●
Erweiterte Treiber / GUI Features:	–	●	●	●

– nicht erhältlich ○ optional erhältlich ● erhältlich

\* unter Verwendung von Advanced IPM = Intelligent Printer Management

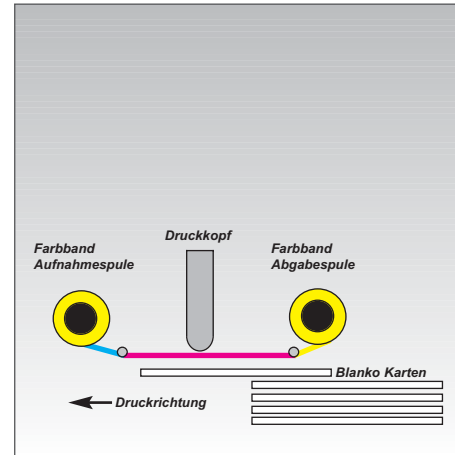
**EDISecure®**

**Drucker Programm**



**Professional Line**

Digital Identification Solutions GmbH Teckstrasse 52 D-73734 Esslingen Deutschland Fon: +49 711 341 689 - 0 Fax: +49 711 341 689 - 550 Email: mail@digital-identification.com	Digital Identification Solutions Pte. Ltd. 3 Pemimpin Drive #04-02 Lip Hing Industrial Building Singapore 576147 Fon: +65 6352 8364 Fax: +65 6352 8365 Email: mail@sg.digital-identification.com	Digital Identification Solutions LLC. 7001-A Pelham Road Greenville, SC 29615 United States of America Fon: +1 864 272 1199 Fax: +1 770 234 5798 Email: mail@us.digital-identification.com	Digital Identification Solutions (Branch) 316, Building, 4A East Wing 4, Airport Free Zone, P.O. Box 5 46 68 Dubai, United Arab Emirates Fon: +971 4 2045 316 Fax: +971 4 2045 319 Email: mail@uae.digital-identification.com	Digital Identification Solutions (Beijing) Co. Ltd. Lonsdale Center C207, No. 5 Wanhong Road Chaoyang District, Beijing, 100015 China Fon: +86 10 6437 4376 Fax: +86 10 6433 1278 Email: mail@cn.digital-identification.com
---	--	--	---	---



**Die vielseitige EDISecure® Professional Line**

Die EDISecure® Professional Line besteht aus 4 Premium Druckern für anspruchsvolle ID Karten Projekte, bei denen beste Qualität, höchste Geschwindigkeit, größte Zuverlässigkeit und Flexibilität unabdingbar sind.

Der leistungsstarke EDISecure® DCP 360i Professional Direkt-Karten Drucker zur doppelseitigen, randlosen ID Karten Bedruckung ergänzt die nächste Generation des EDISecure® XID Re-Transfer Drucker Portfolios: den XID 570i, den XID 580i und den XID 590i.

**Direkt-Karten-Druck Technologie**

Die Direkt-Karten Drucktechnologie ist das gängigste Verfahren im Bereich der Desktop ID Systeme um Bilder und Daten direkt auf die Oberfläche einer Plastikkarte zu drucken. Der Prozess der Farbsublimation verwendet ein Farbband, welches in fortlaufende Farbfelder eingeteilt ist. Die Felder sind über die ganze Farbbandlänge in eine sich wiederholenden Farbreihenfolge aufgeteilt: Gelb (Y), Magenta (M), Cyan (C) und Karbon (oder Resin) Schwarz (YMCK).

Während des Druckvorgangs löst ein Druckkopf, der aus hunderten von Heizelementen besteht, die Farbe aus dem Farbband heraus. Die so ausgegasteten Farbpartikel ziehen in die Kartenoberfläche ein. Dieser Vorgang erfolgt für jedes Farbfeld auf dem Farbband separat. Durch das Übereinanderlegen der 4 Farben YMCK und unterschiedlich starke Hitzeimpulse vom Druckkopf beim Übertragungsvorgang kann der Drucker bis zu 16,7 Millionen Farben erzeugen.

Für den Druck von konturenscharfem schwarzen Text und Barcodes, die sowohl von Infrarot als auch optischen Scannern gelesen werden können empfiehlt sich die Resin Thermal Transfer Methode. Dieser Prozess überträgt Bilder unter Verwendung des monochromen, tiefschwarzen Farbfeldes in einem ähnlichen Verfahren wie der oben beschriebene Sublimationsprozess: anstatt dass die Farbe in die Kartenoberfläche eindringt wird das Resin bzw. Karbonschwarz direkt auf die Kartenoberfläche als undurchsichtige Punkte aufgetragen.

**Verbrauchsmaterial für den EDISecure® DCP 360i Professional Direkt-Karten Drucker**

- Monochromes tiefschwarzes Band K (in Vorbereitung)
- 5 Feld Farbband Y/M/C/K/OP für 750 bedruckte Karten
- 6 Feld Farbband Y/M/C/K/OP/K für 600 bedruckte Karten

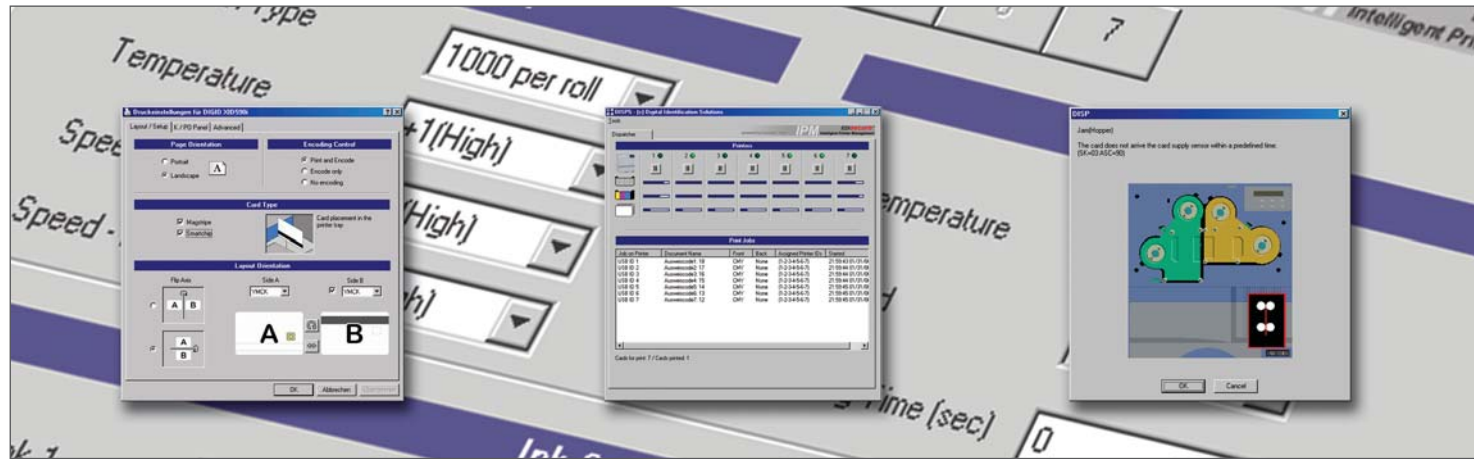
Um den Wechsel eines Farbbandes so weit wie möglich zu vereinfachen, verfügt der EDISecure® DCP360i Professional Direkt-Karten Drucker über automatische Banderkennung: nach dem Einlegen eines Farbbandes erkennt der Drucker automatisch dessen Typ und liefert die adäquaten Einstellungen.

Ebenfalls erhältlich ist ein Reinigungsroller, der Partikel entfernt, welche die Karte verkratzen, den Druckkopf beschädigen oder die Druckqualität verringern können. Dieser Roller kann ganz einfach vom Anwender selbst gereinigt werden. Zusätzlich ist ein separates Reinigungsset als Zubehör erhältlich.

**Verbrauchsmaterial für die EDISecure® XID Druckerfamilie**

- 4 Feld Farbband Y/M/C/K für 1.000 Drucke
- 5 Feld Farbband Y/M/C/K/K für 750 Drucke
- 5 Feld Farbband Y/M/C/K/PO (Peel off) für 750 Drucke
- EDISecure® XID Re-transfer Film für 1.000 Drucke
- Box mit 500 EDISecure® XID ABS Karten
- Box mit 500 EDISecure® XID ABS Karten mit HiCo Magnetstreifen
- Box mit 500 EDISecure® XID Premium PET Karten
- Box mit 500 EDISecure® XID Premium PET Karten mit HiCo Magnetstreifen
- Box mit 500 EDISecure® XID Elite Polycarbonat Karten

EDISecure® XID ABS und Polycarbonat Karten sind auf Anfrage auch mit einem optionalen Kontaktchip erhältlich.



Alle EDISecure® XID Drucker werden mit einem leistungsstarken, hoch entwickelten Druckertreiber ausgeliefert.

**Funktionen**

- Generischer Druckertreiber für Windows 2000 und XP
- Druckt aus allen Windows-Applikationen
- Vollständige Ansteuerung aller Druckerfunktionen
- Fehlerbehandlungsroutinen zur Sicherstellung der Abarbeitung aller Druckaufträge
- Installation von Farbkorrekturtabellen (Look up Tables)
- Passwortschutz für höchste Sicherheit
- Smartchip- (Kontakt/berührungslos) und Magnetstreifenkodierung, auch über Netzwerk
- Überlappende Dateiübertragung zum Drucker bei Stapeldruck
- Advanced Intelligent Printer Management erlaubt den Anschluss von bis zu 7 Druckern an einen Computer mit einem Kartendurchsatz von bis zu 840 Karten pro Stunde
- Schnittstelle zur benutzerdefinierten Kodierung von Chipkarten; der Treiber stellt Funktionen zum Positionieren der Karte in die eingebaute oder eine externe Kodiereinheit zur Verfügung, und erlaubt einem System-Integrator das Kodieren beliebiger Chip-Typen
- Druckerstatusabfrage erlaubt die Synchronisierung des Druck- und Kodierprozesses aus eigenen Anwendungen
- Einlesen vorkodierter Karten (Chip & Magnetstreifen) vor dem Druck
- Intuitive Benutzeroberfläche

- Frei konfigurierbare Steuerung von Layout Objekten für den Druck auf die K Ebene
- Optimierte Farbbandnutzung (intelligente Anordnung der Vorder- und Rückseiten zur Erzielung optimaler Farbbandnutzung)
- Grafische Ansicht von Kartentyp und Ausrichtung der Layout-Seiten zur Steuerung der Kartenausgabe für Laminierung nach dem Druck
- Einstellbarer Versatz für perfekte Layoutpositionierung aus jeder beliebigen Anwendung
- Visuelle Einstellung von Peel-Off\* Bereichen auf der Karte (um z.B. Druck auf Unterschriftsfeldern zu verhindern)
- Druckerstatusmonitor zeigt jederzeit alle Druckaufträge und den Status des aktuellen Druckvorgangs an
- Automatische Protokollierung des gesamten Druckprozesses für einfacheren Support
- Einfacher Im- und Export der Treibereinstellungen
- Intelligente Druckjob-Verteilung: falls mehr als ein XID Drucker an einen PC angeschlossen ist und der Druckjob einen spezifischen Drucker nicht erreicht wird dieser automatisch an einen anderen Drucker weitergeleitet.

\* benötigt speziellen Farbbandtyp

Einige der aufgelisteten Punkte stehen nur für die Druckermodelle XID 580i und XID 590i zur Verfügung.

**Advanced Intelligent Printer Management: IPM**

- Für höchste Ausgabekapazität können bis zu sieben Drucker gleichzeitig an einen PC angeschlossen werden.
- unterstützt NETencoding Management, d.h. man kann mit einem PC innerhalb einer Netzwerkumgebung einen Druckauftrag mit den dazugehörigen Kodierdaten an einen selektierbaren Drucker senden.
- Fehlertoleranter Betrieb durch automatische Erkennung von Druckerstörungen.
- Automatische Jobweiterleitung zum nächsten freien Gerät (bereits bei zwei angeschlossenen Druckern). Jeder weitere Drucker erhöht die Zuverlässigkeit und Ausgabekapazität bei aufsichtslosem Betrieb.
- Detaillierte Rückmeldung über jeden Druckjob an die druckende Applikation.

**Advanced Chip Encoding framework**

Der EDISecure® XID Druckertreiber kann sowohl die Druckdaten als auch die Kodierdaten in einem Druckauftrag kontrollieren. Somit ermöglicht dieses Feature Chipkodierung über Druckserver und Stapeldruck und -kodierung. Es ist nun möglich Daten aus fast allen Anwendungen, die variable Feldeinträge im Layout zulassen, zu kodieren. Der EDISecure® XID Treiber akzeptiert generische DLL's, die ganz einfach an die benötigte Kodierung angepasst werden können. Digital Identification Solutions bietet sowohl fertige plug-ins zur Chipkodierung an, sowie Entwicklungsvorlagen um eigene plug-ins zu erstellen. Dieses Drucker-treiberfeature ist für den EDISecure® XID 580i und XID 590i erhältlich.

**EDISecure® DCP 360i**

Der EDISecure® DCP360i Professional Direkt-Karten Drucker zur doppelseitigen, randlosen Kartenbedruckung wurde speziell für die Anforderungen der Industrie entwickelt und verfügt bereits über eine plug-and-play Schnittstelle für die optionale inline Laminierung. Seine Vielseitigkeit und ein raffiniertes Funktionsprinzip machen ihn zum leistungsstärksten Direkt-Karten Drucker der Welt.

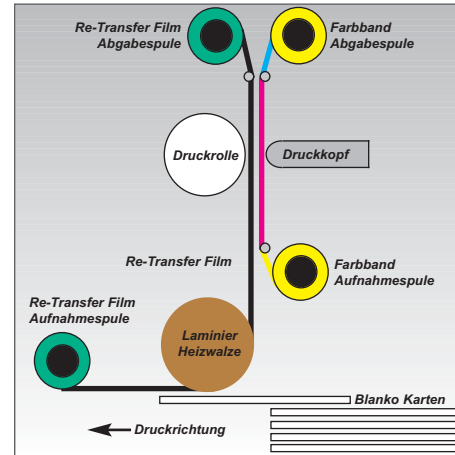
**Schnelle und einfache Bedienung**

Der EDISecure® DCP360i Professional Direkt-Karten Drucker ist als erster seiner Klasse so konstruiert, dass die Karten im Portraitmodus bedruckt werden. Dies macht ihn automatisch zum schnellsten, vollfarbigen Direkt-Karten Drucker auf dem Markt: die Druckgeschwindigkeit von über 180 vollfarbigen Karten pro Stunde ist überaus beeindruckend. Einfache Handhabung im Alltag wird durch ein - über die Vorderseite wechselbares - Farbband-Kassetten Ladesystem gewährleistet. Die Farbbänder haben die größte Druckkapazität aller Desktop Direkt-Karten Drucker. Ein leistungsstarker Druckertreiber mit einer grafischen Benutzeroberfläche, ähnlich der des EDISecure® XID Druckertreibers, hilft beim Ansteuern und Überwachen der Druckaufträge. Der Druckertreiber wird regelmäßig an sich neu entwickelnde Standards bzw. Anforderungen angepasst. Im Kartenspendler finden bis zu 100 ISO Standardkarten mit einer Stärke von 0,76 mm Platz, das entspricht der Kapazität des Kartenauffangkorbes. Dies vereinfacht den Einsatz, z.B. beim Betrieb über Nacht, ohne Überwachung durch den Anwender.

**Leistungsstarke Zusatzmodule**

Ein EDISecure® DCP360i Professional Direkt-Karten Drucker ist stets eine Investition in die Zukunft, da sich die optional verfügbaren Kodiermodule auch nachträglich einbauen lassen. Das Magnetstreifen Kodiermodul für HiCo und LoCo Magnetstreifen garantiert höchste Kodierqualität, da die zu kodierende Karte arretiert ist, während der Magnetschreibkopf über die Karte fährt und den Magnetstreifen kodiert. Darüber hinaus lassen sich weitere, verschiedene optionale Module zur Kodierung von Kontaktchips und kontaktlosen Chips wie Legic®, Mifare oder HID nachrüsten.

Absolut einzigartig auf dem Markt ist die Option zum plug-and-play Anschluss der EDISecure® ILU Inline Laminiereinheit, zur ein- und doppelseitigen Laminierung. (Nähere Details entnehmen Sie bitte der separaten EDISecure® ILU Broschüre.) Sogar bei doppelseitigem Vollfarbdruck und Laminierung auf beiden Kartenseiten dauert es weniger als 80 Sekunden den Vorgang auszuführen. Karten, die nicht kodiert werden können, werden durch einen separaten Ausgabeschlitz ausgeworfen. Dieser Drucker wächst mit Ihren Anforderungen und unterstützt beim Einstieg in ID Karten-Projekte wie Zugangskontrolle oder Zeiterfassung.



### Die Geschichte der Re-transfer Technologie

Victor Data Systems (VDS), eine Tochter der JVC Gruppe in Japan, brachte 1996 den ersten Re-Transfer Ausweisdrucker der Welt auf den Markt. Bereits 1998 führte das Unternehmen die zweite Generation der Re-Transfer Drucker ein, die deutliche Verbesserungen hinsichtlich Produktionsgeschwindigkeit und Unterhaltskosten aufwies. Die Modelle der zweiten Generation genossen eine hohe Akzeptanz in der ID Branche und galten als einzige, zuverlässige Lösung für sehr gute Druckergebnisse auf Karten mit modernen Kodiertechnologien. Im Jahr 2002 wurde die dritte, weiter optimierte Generation eingeführt. Nun wurde die Re-Transfer Technologie für kleine Unternehmen und Projekte interessant und rentabel. Die bewährten Vorteile der Re-Transfer Technologie in Verbindung mit dem sehr attraktiven Preis-/Leistungsverhältnis brachten den endgültigen Durchbruch auf dem Markt der Kartenpersonalisierung. Im Oktober 2003 stellte die Digital Identification Solutions Firmengruppe die vierte Generation der Re-Transfer Drucker vor, die auf der bewährten und höchst zuverlässigen VDS Plattform basieren. Diese vierte Generation, bestehend aus einer kompletten Produktfamilie, bietet für jede Aufgabenstellung eine attraktive Lösung.

Digital Identification Solutions legt besonderem Wert darauf, stets Druckermodelle anzubieten, welche den aktuellen Stand der Technik repräsentieren. Die neueste Generation der leistungsstarken EDISecure® XID Drucker verfügt über eine umfangreiche Serienausstattung und kann durch optional erhältliche Module weiter aufgerüstet werden.

### Die innovative Re-transfer Technologie

Ausweiskarten, die mit einem Re-Transfer Ausweisdrucker personalisiert wurden, weisen gegenüber Karten, welche mit Direktkartendruckern bedruckt wurden, einige Vorteile auf. Wichtigstes Merkmal neben der hervorragenden Druckqualität ist der verbesserte Schutz vor mechanischem Verschleiß durch äußere, physikalische Einflüsse. Alle Informationen wie Daten, Bilder etc. werden auf eine transparente Folie, den so genannten Re-Transfer Film gedruckt, der auf den Kartenrohling auflaminiert wird.

Der Re-Transfer Druckprozess läuft im Detail folgendermaßen ab: Aus einem Farbband, das sich in der Regel aus den Farbfeldern Gelb (Y), Magenta (M), Cyan (C) und Karbonschwarz (CMYK) zusammensetzt, löst ein Druckkopf mittels Heizimpulse Pixel für Pixel alle für das Kartendesign benötigten Farbpartikel aus dem Farbband und transferiert diese auf den Re-Transfer Film. Dieser Prozess erfolgt für jedes Farbfeld separat, d.h. zuerst werden alle aus dem Farbfeld Gelb benötigten Farbinformationen ausgelöst und transferiert, dann Cyan, gefolgt von Magenta und Karbonschwarz. Schlussendlich befindet sich nun das gesamte Kartendesign auf dem Re-Transfer Film - spiegelverkehrt zur Originalvorlage. Die zu bedruckende Ausweiskarte wartet vor der aufgeheizten Laminierrolle bis der bedruckte Abschnitt des Re-Transfer Films dorthin transportiert wird. In der internen Laminiereinheit löst sich durch die Hitze der Laminierrolle der bedruckte Abschnitt mit den Daten vom Trägerfilm und wird durch den kontrollierbaren Anpressdruck auf die Karte aufgebracht. So entsteht eine sichere, untrennbare Verbindung von Re-Transfer Film und Kartenmaterial.

### Kombination mit der EDISecure® Inline Laminiereinheit

Bedruckte Karten können entweder laminiert werden, um die sichtbare Sicherheit der Karte zu erhöhen oder um die Oberfläche vor Umwelteinflüssen zu schützen. Die EDISecure® ILU kann ganz einfach an den EDISecure® DCP360i Professional Direkt-Karten Drucker sowie an alle EDISecure® XID Re-Transfer Drucker angeschlossen werden.

Mit der EDISecure® ILU lassen sich alle Industrie Standard Kartenmaterialien wie PVC, PVH, ABS, 100 % PET und Polycarbonat laminieren. Die ILU lässt die Verwendung unterschiedlicher Laminiermaterialien wie dünnen holographischen Overlays, 0,5 und 1,0 mil Patchlamine in transparent, kundenspezifisch oder generisch zu. Im Gegensatz zu allen anderen Kartenlaminatoren arbeitet die ILU im Portraitmodus, wodurch eine beachtliche Laminiergeschwindigkeit erreicht wird.

Nähere Informationen finden Sie in der EDISecure® ILU Broschüre.

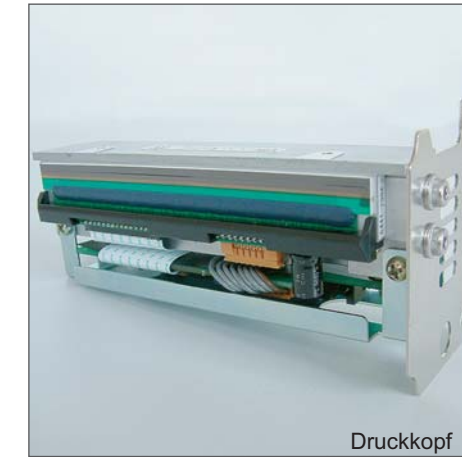
### Größte Flexibilität mit der EDISecure® XID Familie und OLM

Mit der EDISecure® XID Re-Transfer Technologie werden hervorragende Druckergebnisse auf den unterschiedlichsten Kartenmaterialien erzielt: PVC, PVH, ABS, Polyester und Polycarbonat. Kontaktbehaftete und kontaktlose Chipkarten können problemlos bedruckt werden - ohne Kompromissen bei der Wahl des Kartendesigns eingehen zu müssen. Alle Modelle der EDISecure® XID Produktfamilie können 1D und 2D Barcodes drucken und optional mit umfangreichen Kodieroptionen ausgerüstet werden.

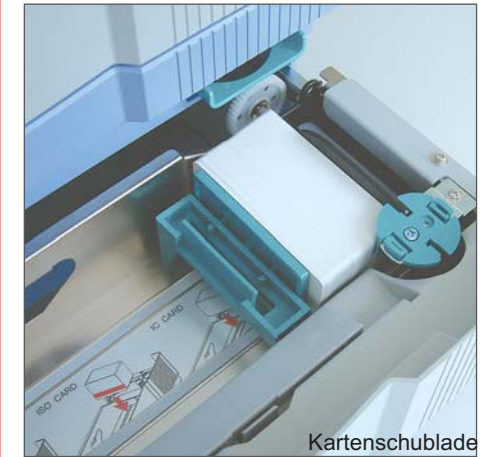
Die Modelle EDISecure® XID 580i und EDISecure® XID 590i unterstützen viele Laminieroptionen wie z.B.:

- Einseitige Laminierung
- Doppelseitige Laminierung in einem Gerät (DS OLM)
- Doppelseitige Laminierung mit zwei hintereinander geschalteten OLMs für einseitige Laminierung um beispielsweise 2 unterschiedliche Materialien auf die Kartenvorder- und -rückseite zu laminieren.
- Doppelseitige Laminierung von zwei unterschiedlichen Materialien auf beiden Kartenseiten durch zwei hintereinander geschaltete DS OLMs

Nähere Informationen zu den verschiedenen Laminieroptionen entnehmen Sie bitte der EDISecure® XID OLM Broschüre.



Druckkopf



Kartenschublade

**Ausweise kodieren kann so einfach sein**

Auf einer Ausweiskarte können Zutrittskontrolle, Zeiterfassung, bargeldlose Kantinenabrechnung und andere Funktionen, zum Teil auf unterschiedlichen Kodiertechnologien, vereint sein. Ob Barcode, Magnetstreifen oder Chip (kontaktbehaftet oder berührungslos) – EDISecure® XID Re-Transfer Ausweisdruker drucken und kodieren in einem Arbeitsgang. Selbst Karten mit kombinierten Kodiertechnologien können in einem Durchgang gebrauchsfertig personalisiert werden. Durch die Re-Transfer Drucktechnologie werden kontaktbehaftete und berührungslose Chipkarten problemlos auf der Vorder- und Rückseite in hervorragender Qualität bedruckt und kodiert; schnell und zuverlässig.

**Berührungslose Chip Kodierungstechnologien (RFID)**

RFID (Radio Frequenz Identifikation) Karten speichern Daten in einem Chip, der sich im Inneren der Karte befindetet. Für die Kommunikation zwischen Chip und Transmitter ist eine Antenne in das Innere der Plastikkarte integriert. Der Vorteil dieser Technologie ist, dass der Informationsaustausch ohne Kontakt zwischen Karte und Lesegerät erfolgt. Die Speicherkapazität liegt in der Regel zwischen 256 Byte und 72 kByte. Die gängigsten Technologien in diesem Verfahren sind Legic®, Mifare, Desfire, iCode und HID iClass. Auch die Kodierung von Chips mit ISO 14443 A & B Protokollen ist möglich.

**Kontaktchip Technologien**

Bei der Kontaktchip Technologie erfolgt der Datenaustausch über Kontaktfelder, die auf der Kartenoberfläche eingelassen sind. Die Daten werden dabei in einem kleinen IC (Integrated Circuit) gespeichert, der in der Karte integriert ist. Es gibt zwei gängige Chipkartenarten: Memory und Prozessor Karten. Die Memory Karte kann Daten nur speichern nicht weiterverarbeiten; ihre Speicherkapazität liegt zwischen 256 Byte und 128 kBytes. Die Prozessorkarte enthält einen kleinen Computer inklusive einem Betriebssystem.

**Magnetstreifen Technologie**

Diese Technologie ist eine der ältesten Methoden, um Daten auf eine Karte zu speichern. Im Wesentlichen finden zwei Typen von Magnetstreifen Verwendung: HiCo mit 2750 oder 4000 Oe und LoCo mit 300 Oe. Die Streifen sind in drei Spuren unterteilt. Nach der ISO Norm 7811 gelten für diese Spuren folgende Regeln: Auf Spur 1 können 76 Zeichen gespeichert werden. Nach der ersten Kodierung ist diese Spur nur noch lesbar nicht mehr beschreibbar. Auf Spur 2 können 37 numerische Zeichen lesbar gespeichert werden. Auf Spur 3 können bis zu 104 numerische Zeichen gespeichert werden, die sowohl les- als auch wiederbeschreibbar sind.

**Hochentwickelte Kodierung mit der EDISecure® XID Re-transfer Drucker Familie**

Die EDISecure® Re-transfer Drucker sind durch ihr hochwertiges, hochauflösendes Druckergebnis prädestiniert für die beliebte Kodierung von 1D und 2D Barcodes.

Um den Kunden bezüglich ihren Kodieraufgaben die größtmögliche Flexibilität zu geben sind alle Kodieroptionen für die XID Druckerfamilie entweder bereits ab Werk erhältlich oder jederzeit später nachrüstbar.

Magnetstreifenkodierung ist ideal wenn die Anwendung zusätzliche Funktionalität der Karte erfordert. Ein optionales Magnetstreifenkodiermodul steht für alle drei XID Drucker zur Verfügung.

Für den EDISecure® XID 580i und XID 590i stellt ein leistungsstarkes Chip Controller Bord vielzählige Kodieroptionen für Smart Cards zur Verfügung inkl. RFID.

Das Advanced Chip Encoding Framework und erweiterte RFID Kodieroptionen stellen ein sofortiges und schnelles Kodieren der meisten gängigen Chips sicher.

Für den Anschluss weiterer Kodiermodule z.B. Lasercard Kodierer oder für den Einsatz von vorkodierten Karten kann der Drucker auf einen manuellen Kartenzuführ-Modus gestellt werden.

Ein kompletter Druckvorgang dauert je nach Modell zwischen 29 und 39 Sekunden.

Die Druckgeschwindigkeit aller EDISecure® XID Re-transfer Drucker der neuen Generation ist gestiegen um die Anforderungen der Großindustrie noch besser zu erfüllen.

**Optimale Lösungen für den Hochleistungsbetrieb**

Alle bisher ausgelieferten und installierten EDISecure® XID Re-transfer Drucker haben sich als überaus zuverlässig gezeigt. Einige XID Drucker haben bereits mehr als 100.000 Ausweise störungsfrei produziert.

Das Herzstück der EDISecure® XID Drucker, der Druckkopf, hat sich als extrem zuverlässig erwiesen. Deshalb gewährt die Digital Identification Solutions auf alle XID 5xxi Druckköpfe eine lebenslange Garantie.

**Alle EDISecure® XID Drucker werden mit einer lebenslangen Garantie auf die Druckköpfe ausgeliefert.**





**EDISecure® Re-Transfer Drucker Lösungen**

Die Digital Identification Solutions Firmen-gruppe bietet eine komplette, modulare Produktlinie von Re-Transfer Ausweis-druckern mit vielfältigen Kodier- und Laminieroptionen an. Das Einstiegsmodell EDISecure® XID 570i ist eine attraktive Alternative zu herkömmlichen Direktkar-tendruckern auf dem Markt. Für erweiterte Anforderungen an die Druckgeschwindig-keit sowie Kodier- und Laminieroptionen ist der EDISecure® XID 580i der ideale Allrounder. Der EDISecure® XID 590i ist als High-End Konfiguration mit maximaler Funktionalität ausgestattet und bietet Leistungsmerkmale, die speziell im Pro-jektgeschäft von Interesse sind. Hier ein kurzer Überblick über die grundlegenden Highlights der EDISecure® XID Re-transfer Drucker:

- 300 dpi Auflösung
- echte, randlose (sog. randabfallende) Kartenbedruckung
- ein- und doppelseitige Kartenbe-druckung
- so gut wie alle Kartenmaterialien sind bedruckbar z.B. PVC, PVH, ABS, 100 % PET und Polycarbonat
- jeder XID Drucker ist jederzeit auf ein höheres Model erweiterbar
- je nach Drucker Model und Konfi-guration liegt die Druckgeschwindig-keit zwischen 100 und 840 einseitig bedruckten Vollfarbkarten pro Stunde
- vielfältige Kodieroptionen
- zahlreiche Laminieroptionen

**Benutzerfreundlichkeit**

Trotz großer Funktionsvielfalt sind alle EDISecure® XID Drucker einfach und intuitiv zu bedienen. Ein übersichtliches LCD Display informiert den Anwender sowohl per Textanzeige als auch durch entsprechende Farbanzeigen stets über den aktuellen Gerätestatus.

Die Kartenrohlinge werden in eine Schub-lade eingelegt, die bis zu 300 Karten in ISO Stärke aufnehmen kann. Während des Druckvorgangs können jederzeit neue Karten nachgelegt werden ohne den lau-fenden Druckprozess zu unterbrechen. Andere Kartenstärken können ebenfalls verarbeitet werden, wenn die entspre-chenden Einstellungen durchgeführt wor-den sind. Um den Produktionsablauf zu optimieren, sind die Kartenmagazine auch einzeln erhältlich. So können in verschie-denen Schubladen z.B. unterschiedliche Kartenrohlinge vorbereitet sein, die dann je nach Bedarf durch Tausch der Schub-laden sofort druckbereit sind. Speziell im Servicebereich ist dieses Leistungsmerk-mal von besonderem Interesse.

Mit einer Standardrolle Farbband und Re-Transfer Film lassen sich bis zu 1.000 Karten einseitig bedrucken. Farblich mar-kierte Kassetten schließen Verwechslun-gen beim Bestücken aus.

Der leistungsstarke, von Digital Identifica-tion Solutions entwickelte Druckertreiber verfügt über eine extrem benutzerfreundliche, graphische Oberfläche zur einfachen und schnellen Bedienung.

**Investitionsschutz**

Alle EDISecure® XID Drucker können jederzeit auf ein höheres Model aufgerü-stet werden, um noch mehr Funktionen nutzen zu können. So kann man heute mit einem XID 570i einsteigen und mit wach-senden Anforderungen an Laminierung und Kodierung jederzeit auf einen EDISecure® XID 580i oder XID 590i aufrü-sten.

Ein EDISecure® XID Drucker bleibt stest flexibel durch ein breites Angebot an spä-ter nachrüstbaren Modulen zur Kodierung und Laminierung von Karten wie:

- Magnetstreifen Kodiermodul
- Kontaktchip Kodiermodul
- Kodiermodul für berührungslose Chips (RFID)
- Inline Laminiereinheit EDISecure® ILU
- EDISecure® OLM (Überlaminiermo-dul)
- EDISecure® DS OLM

**EDISecure® XID 570i**

Der EDISecure® XID 570i ist das preislich attraktive Einstiegsmodell mit dem Druck-ergebnisse nahe an der Offset-Druck Qualität erreicht werden. Standardmäßig können vollfarbige Karten randabfallend in einem Durchgang auf Vorder- und Rückseite ohne ungünstige Auswirkungen auf die Lebensdauer des Druckkopfes bedruckt werden. Hier in Kürze die her-ausragendsten Leistungsmerkmale des EDISecure® XID 570i:

- **Farblich gekennzeichnete Kasset-ten für Farbband und Re-transfer-Film**
  - Einfacher Wechsel von Verbrauchsmaterialien
- **Automatische Farbbänderkennung**
  - Der Drucker erkennt den Farb-bandtyp automatisch und liefert die dazugehörigen Einstellungen
- **Hinweis auf Farbbandende**
  - Erinnert den Benutzer wenn nur noch ca. 2% Farbband verfügbar sind
- **Automatische Reinigungsmeldung**
  - erinnert den Nutzer nach 1.000 Drucken dran den Reinigungsvor-gang durchzuführen
- **Erweiterte Treiber/GUI Features**
  - Umfassendes, graphisches Display ermöglicht die Kontrolle aller Druckerfunktionen
- **Schnittstellen**
  - Ab Werk eingebaute USB 2.0 Anschluss und optional Ethernet kompatibel
- **Kodier-Optionen**
  - Ab Werk eingebaute oder später nachrüstbare Option für Magnet-streifenkodierung
- **Laminier-Optionen**
  - Einseitige inline Laminierung mit der EDISecure® ILU

**EDISecure® XID 580i**

Der EDISecure® XID 580i ist die perfekte Wahl für alle Laminier- und Kodieraufga-ben. Zusätzlich zu allen Leistungsmerk-malen des EDISecure® XID 570i bietet er weitere Funktionen wie:

- **Vorauswahl von fünf verschiede-nen Karten-Typen Profilen**
  - Bei der Installation des DIS XID Druckertreibers werden die empfo-hlenen Einstellungen für das EDISecure® Standard Kartenmate-rial automatisch geladen
- **Kodier-Optionen**
  - Entweder ab Werk eingebaute oder später nachrüstbare Option für Magnetstreifen und schnelle Chip-kodierung (Kontakt- und berüh-rungslose Chips)
  - Erweiterte RFID Kodieroptionen: Legic®, Mifare, Desfire, iCode und HID iClass
  - Präpariert für LaserCard Kodierung inkl. OptiChip
  - Neuer, leistungsstarker Chip Controller
- **Laminier-Optionen**
  - Einseitige inline Laminierung mit der EDISecure® ILU
  - Ein- und/oder doppelseitige Laminierung mit dem vielseitigen EDISecure® OLM Programm
- **EIP Enhanced Image Quality**
- **Printer Look-Up tables**

**EDISecure® XID 590i**

Der EDISecure® XID 590i ist die High-End Konfiguration und bestens geeignet, wenn eine maximale Ausgabekapazität benötigt wird. Denn zusätzlich zu allen Funktionen des XID 570i und XID 580i verfügt er über weitere leistungsstarke Funktionen wie:

- **Advanced IPM Intelligent Printer Management**
  - Unter Verwendung dieser Funktion ist es möglich das eindrucksvolle Ausgabevolumen von 840 einsei-tigen, vollfarbigen ID Karten zu erhal-ten indem man bis zu sieben EDISecure® XID 590i Drucker an einen PC anschließt
  - Diese Funktion beinhaltet auch NETencoding Management, dies ermöglicht einem PC einen Druck-auftrag und die zugehörigen Kodier-informationen an den korrekten Drucker innerhalb einer Netzwerk-umgebung zu übermitteln
- **Drucker Passwortschutz**
  - Der EDISecure® XID 590i Drucker kann optional mit einem Passwort geschützt werden